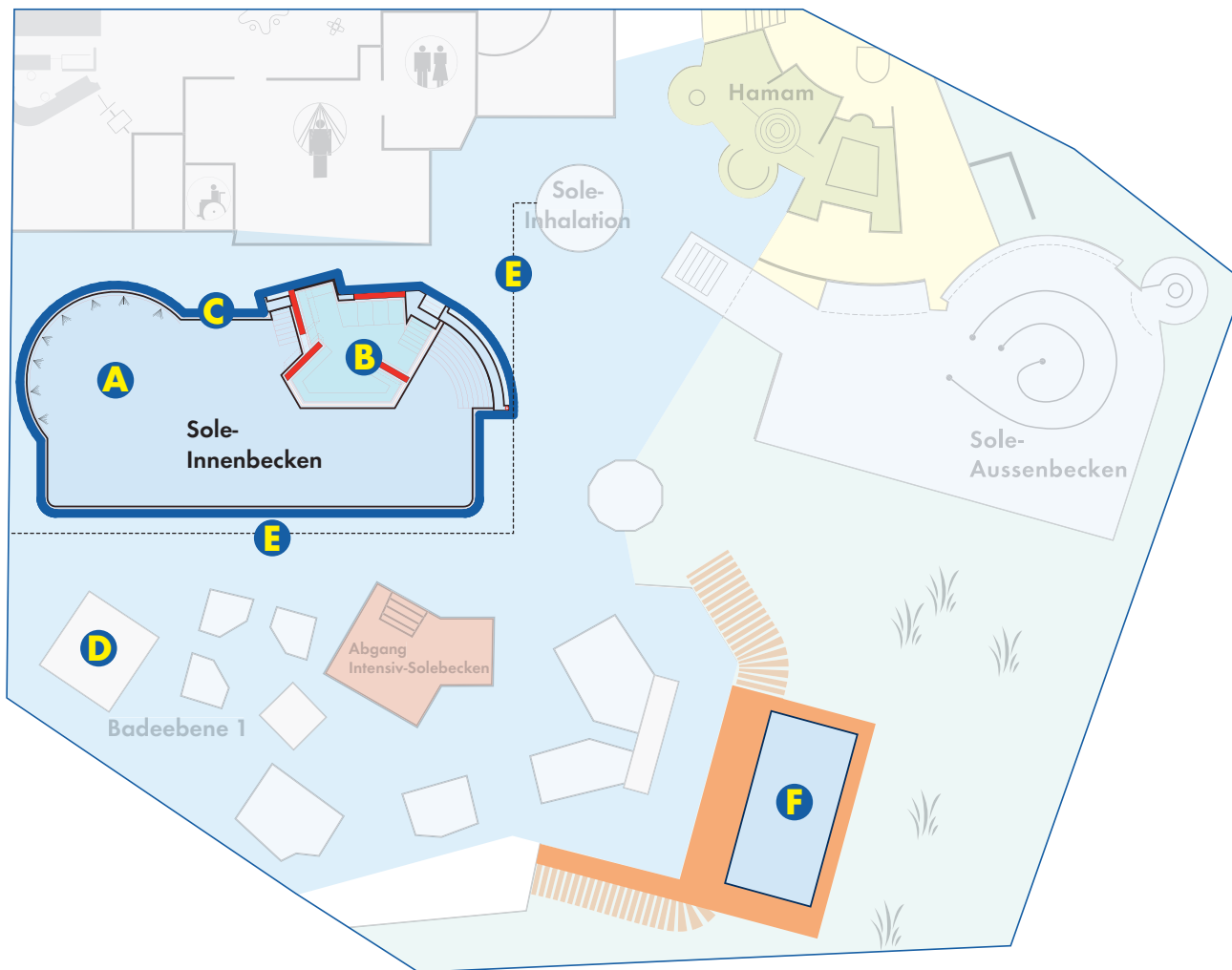
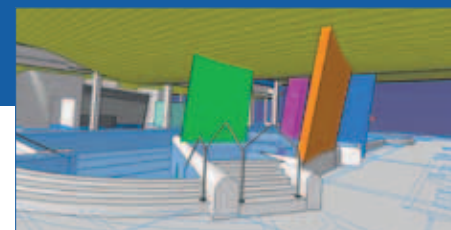


Neubau Hallenbad

Vom 8. März bis 26. November 2010



Hier entsteht:

- A** **Solebecken** (Chromstahl)
Salzgehalt 3%, 34°C
Fläche 252 m², Tiefe 1.20 - 1.50 m
mit Fuss- und Wandmassagedüsen
3 Schwimmbahnen (ca. 25 m)
Bereich für Wassergymnastik und Therapien
- B** **Heiss-Sprudel-Solebecken** (Chromstahl)
Salzgehalt 3%, 36 - 38°C
Fläche 36 m², Tiefe 1.10 m
mit Sprudelsitzen, Sprudelliegen, Fussdüsen
- C** **Behindertenlift**
- D** **Getränkebar**
- E** **Öffnung zum neuen Wellnessbereich**
(alte Glasfassade entfällt)

Angebot während der Umbauphase:

- F** **Provisorisches Becken für Wassergymnastik/Therapien**
im Aussenbereich, überdacht, 30°C
Fläche 72 m², Tiefe 1.20 - 1.45 m
abends und am Wochenende zur freien Nutzung
kein Behindertenlift

Alle übrigen Wellness-Einrichtungen stehen Ihnen uneingeschränkt zur Verfügung.